

Kabel 1 - diflex Classic 5G6qmm	013.00025	F1 - Steuersicherung B6A	300120
Kabel 2 - diflex Classic 5G1,5qmm	013.00019	F2-F7 - Generatorsicherung B16A	300121
Kabel 3/4 - diflex Classic 110CY 4G2,5qmm	013.00035	K1 - Schütz 40A/230V	800308

SI - Hauptschalter 2-polig	800405
H1 - Betriebslampe 'grün' 230V	800201
H2 - Betriebslampe 'rot' 230V (optional)	800214

Einbau-Induktionsherd
4-Induktion B14EG 20kW
BIPDS

Günder	a	
	b	
	c	
Version	1.1	

Berner-Kochsysteme GmbH&Co.KG
Sudetenstraße 5
D-87471 Durach
Tel: +49(0)831/697247-0, Fax: -15
berner@induktion.de
www.induktion.de

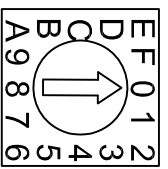
Schaltplan	Blatt	Datum	Name
	1/2	07.01.19	Hänel

Anschluss 3SA
5G6qmm
400V/3~/N/PE



Jumperstellungen:

- SW1:
- 0=Spule Ø230/235µH
 - 1=Spule Ø260/235µH
 - 2=Spule Ø280/235µH
 - 4=Spule 270Q/235µH
 - 5=Spule 280x280F/235µH
 - 5=Spule 280F/Ø260/235µH
 - A=Spule Wok Ø300/235µH
 - B=Smart Move Spule Ø260/235µH
 - C=Spule Gill 260x520/220µH



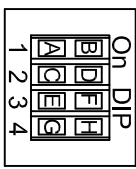
- SW2: 1
- 2-Kanalbetrieb
 - 1-Kanalbetrieb

A B

SW2

- SW2: 2
- CAN ID/Frequenz
 - CAN ID/Frequenz (f=-70Hz)

C D



- SW2: 3
- Leistung Stufe 1
 - Leistung Stufe 2

E F

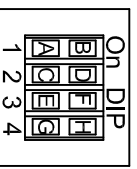
- SW2: 4
- Energiemanagement Aus
 - Energiemanagement Ein

G H

- SW3: 1
- Empfindlichkeit TE=Normal
 - Empfindlichkeit TE=Fein

A B

SW3



- SW3: 2
- Master-Pot-Funktion Aus
 - Master-Pot-Funktion Ein

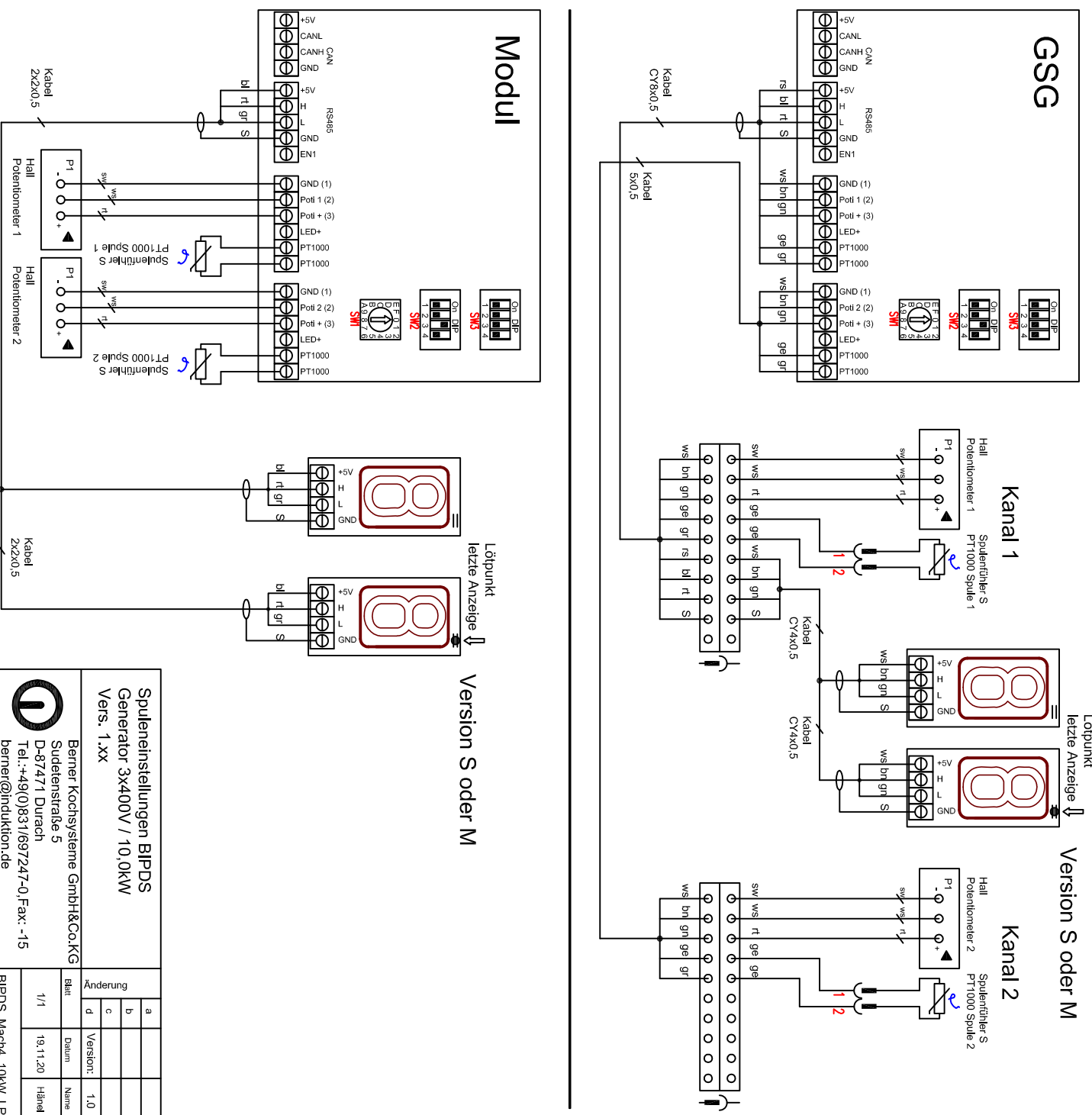
C D

- SW3: 3
- Warmhalterfunktion Kanal 1 Aus
 - Warmhalterfunktion Kanal 1 Ein

E F

- SW3: 4
- Warmhalterfunktion Kanal 2 Aus
 - Warmhalterfunktion Kanal 2 Ein

G H



Modul

GSSG

Kanal 1

Kanal 2

Version S oder M

Version S oder M

Spuleneinstellungen BIPDS
Generator 3x400V / 10,0kW
Vers. 1..XX

Berner Kochsyste-me GmbH&Co.KG
Sudetenstraße 5
D-87471 Durach
Tel.: +49(0)831/697247-0, Fax: -15
berner@induktion.de
www.induktion.de



Änderung	a	b	c	d	Version:	1.0
Bilh.					Datum	Name
1/1					19.11.20	Hänel

BIPDS_Machn4_10KW_LP4